

1985 / 2015

Fondation Dubuffet Trente ans d'acquisitions



Exposition à partir du 19 octobre

Les trente années qui se sont écoulées depuis la disparition de Jean Dubuffet, le 12 mai 1985, témoignent de la vitalité de sa fondation créée par lui douze ans avant son décès. Trente années pendant lesquelles la fondation a continué à mener les missions que l'artiste lui avait confiées. Trente années pendant lesquelles elle a contribué à enrichir son fonds artistique, grâce à des achats, dons, legs ou échanges.

1. *Lili aux objets en désordre*, huile sur toile, 1936
100 x 63 cm - Achat, 2013

Quelques mois avant la fermeture de ses locaux parisiens pour travaux, c'est sa politique d'acquisition que la fondation met en avant, révélant une institution active et bien vivante depuis le décès de son fondateur.

L'exposition organisée en 2014 au Fonds Hélène&Edouard Leclerc — réunissant pour la première fois des œuvres de la « donation Jean Dubuffet » au musée des Arts décoratifs et d'autres provenant de la Fondation Dubuffet — a permis de mettre en exergue l'une des préoccupations majeures de l'artiste : constituer un ensemble représentatif de ses œuvres, « *une parfaite documentation pour qui veut étudier le développement de mes travaux* ». Avec le recul, il est certain que la donation au musée des Arts décoratifs était un « essai » de mise en application de son objectif qui le conduira, quelques années plus tard, à créer une structure indépendante qu'il pouvait maîtriser.

Le remarquable ensemble que constitue la donation au musée des Arts décoratifs en 1967 (21 peintures, 144 œuvres sur papier, 7 sculptures et de nombreuses lithographies) n'a pas été unique en son genre. Ainsi de la collection des estampes, plus de 600, constituée entre 1961 et 1967 grâce à son ami Asger Jorn pour le musée de Silkeborg au Danemark ou l'ensemble d'une vingtaine de gouaches et dessins que Dubuffet offre au Museum of Modern Art de New York en 1968 en l'honneur de ses amis Mr. & Mrs. Ralph Colin. Durant cette période des années 1960, Dubuffet fait plusieurs dons à des institutions : au Stedelijk Museum d'Amsterdam en 1966, à la Tate à Londres la même année, au Art Institute de Chicago en 1967 ... autant d'œuvres que l'artiste avait délibérément conservées pour lui-même et qu'il décide d'offrir à des musées avant de créer sa propre fondation en 1973.

De ce fait, en ne considérant que les peintures, sur les 460 qu'il donne à la fondation entre sa constitution et son décès, un petit cinquième seulement - 85 exactement - datent d'avant 1973.

La politique de la fondation a donc été de privilégier l'acquisition d'œuvres plus anciennes, celles des années 1940 et 1950, tout en prêtant attention à la période dite de la « préhistoire », constituée par les œuvres de jeunesse et les premières tentatives de l'artiste, révélatrices à la fois d'influences et de son œuvre à venir.

Guide pratique

Exposition du 19 octobre 2015 au 20 février 2016

Commissaire : Sophie Weibel,

Directrice de la Fondation Dubuffet

Fondation Dubuffet - 137 rue de Sèvres, Paris 6°

Métro Duroc / Bus : 28 . 39 . 70 . 82 . 87 . 92

Tél. 33 (0) 1 47 34 12 63 / Fax 33 (0) 1 47 34 19 51

www.dubuffetfondation.com

Du lundi au vendredi de 14h à 18h.

Fermetures durant la période de l'exposition :

11/11, 24 et 25/12, 31/12, 01/01, 29/01

Ouverture exceptionnelle : le samedi 20/02 de 14h à 18h.

Tarif : 6€, tarif réduit : 4 €

1985 / 2015

Fondation Dubuffet
Trente ans d'acquisitions

Exposition du 19 octobre 2015 au 20 février 2016

Visuels disponibles sur CD, par mail ou lien url

<https://app.box.com/s/zqknkpi6u1346tju2rqinerkz15ws5do>

© Fondation Dubuffet / A.D.A.G.P. Paris, 2015

contact Fondation Dubuffet : Florence Quénu tel. 01 47 34 12 63

presse@dubuffetfondation.com

2. Portraits de Mme Arthur Dubuffet, grand-mère de l'auteur, pastels, 1919, 30,8 x 47 cm - Don Isalmina Dubuffet, 1989



3. Promenade en forêt, aquarelle, 1921
24 x 32 cm - Don anonyme, 1993



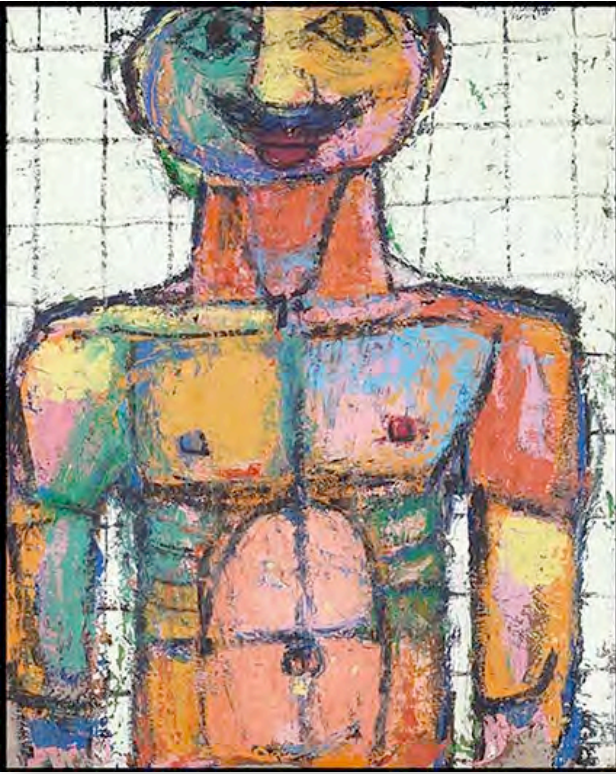
4. Arabes avec traces de pas, gouache et encre, 1948
31 x 40,5 cm - Don anonyme, 1999



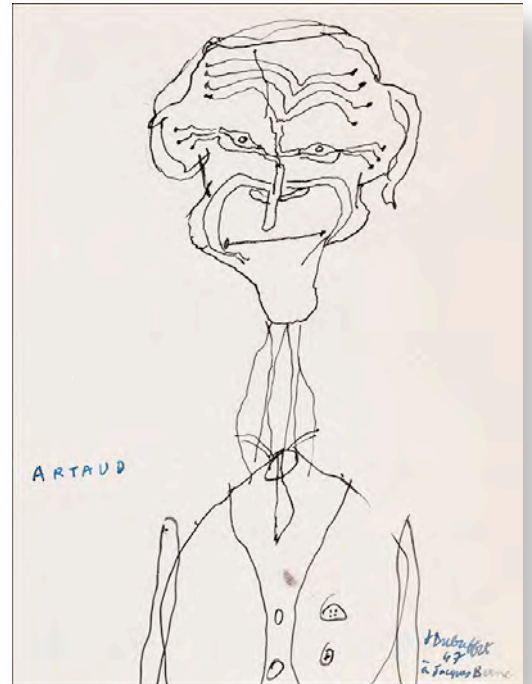
5. Lever de lune aux fantômes, huile sur isorel, 1951
60 x 73 cm - Acquis par échange, 2010



6. Petit sergent-major, huile sur toile, 1943,
61 x 50 cm - Achat, 2014



7. Antonin Artaud, encre sur papier, 1947
13,5 x 10,3 cm -Don Jacques Berne, 2007



8. Fougère au chapeau, lithographie, 1953
65 x 50 cm - Achat avec l'aide de la Société des Amis
de la Fondation Dubuffet, 2012



9. Jiclot les pieds nus, huile sur toile (assemblage), 1956,
93 x 51 cm - Legs Isalmina Dubuffet, 2003

